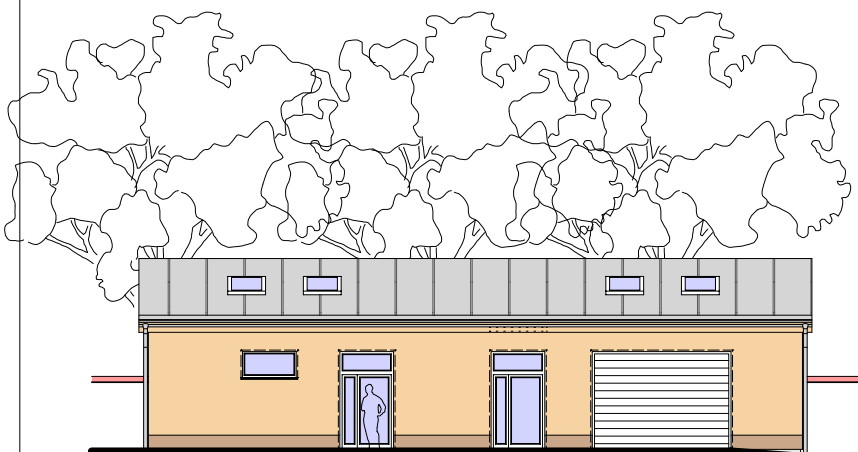


E - DOKLADOVÁ ČÁST

DOKUMENTACE PRO VYDÁNÍ SPOLEČNÉHO POVOLENÍ
Dle vyhlášky č. 499/2006 Sb., o dokumentaci staveb

+/- 0,000 = 375 m n. m.
49°46'40.443"N, 14°10'40.554"E



© 2021 MP technik

RAZÍTKO:		ZPRACOVATEL DOKUMENTACE: <div> Francouzská č.p. 149, 345 62 Holýšov IČ 05360889, ID n8a2jvy www.mptechnik.cz</div>	
ZODP. PROJEKTANT:		Ing. Milan Mastný, ČKAIT: 0200984, Tyršova 23, 345 43 Koloveč	
KONTROLOVAL:		Martin Polák, ČKAIT: 0202087, Francouzská 149, 345 62 Holýšov	
VYPRACOVAL:		Jan Weilguny Francouzská 149, 345 62 Holýšov	
KATASTRÁLNÍ ÚZEMÍ:		Dobříš [627968]	
POZEMEK PARC. Č.		st. p. č. 1595	
INVESTOR:		Střední odborné učiliště, Hluboš 178 Hluboš 178, 262 22 Hluboš, IČO 00069647	
NÁZEV DOKUMENTACE: " Svařovna v SOU Hluboš - odloučené pracoviště Dobříš "			
NÁZEV VÝKRESU:		DOKLADOVÁ ČÁST	
FORMÁT:	DATUM: 01.10.2021	STUPEŇ: DUR + DSP	Č. PARÉ:
MĚŘÍTKO:		Č. VÝKRESU: E	